



TIPS PASO A PASO

¡Cloud Manager está disponible!
Parte 1

The screenshot shows the Tableau Cloud Manager interface. On the left is a navigation sidebar with a 'Cloud Manager: M...' header and three menu items: 'Sites' (selected), 'Users', and 'Settings'. The main content area is titled 'Sites 1/3' and includes a sub-header 'Manage your Tableau Cloud sites. Learn more'. Below this are statistics: 'Creators: 9/25', 'Explorers: 0/0', 'Viewers: 2/0', and a 'Buy More Licenses' button. There are two buttons: 'New Site' and 'Select All'. A table below has columns for 'Name', 'Actions', and 'Site URI'. The first row shows a site with a globe icon, the name 'M...', a three-dot menu button (highlighted with a blue box), and a redacted Site URI.

	↑ Name	Actions	Site URI
<input type="checkbox"/>	M [REDACTED]	<input type="button" value="..."/>	[REDACTED]

 **SIGUIENTE**



En días pasados, Tableau comenzó la activación de Cloud Manager para aquellos clientes que cuentan con licencias de Tableau Cloud. Al tener una suscripción de Tableau Cloud, podrás crear hasta 3, 10 o 50 sitios de Tableau Cloud.

Data	TABLEAU	ENTERPRISE	TABLEAU+
Data Cloud			✓ ²
Data Management		✓	✓
Data Connect		\$	✓ ³
Scale	TABLEAU	ENTERPRISE	TABLEAU+
Tableau Cloud Manager	3 sites ¹	10 sites ¹	50 sites ¹
Premier Success	\$		✓
Advanced Management		✓	✓



SIGUIENTE



Manejar diversos sitios tiene ventajas:

- Un usuario puede pertenecer a diversos sitios. En un sitio puede ser un creator, en otro un viewer.
- El máximo rol de licenciamiento entre sitios será descontado de tu número de licencias. Así, en el caso anterior, solo un creator será descontado de tus licencias, a pesar de que el usuario pertenece a dos sitios.
- Los sitios son completamente independientes. Sus proyectos, libros de trabajo, fuentes de datos, flujos y conexiones virtuales son completamente independientes.



SIGUIENTE



Si ya eres un administrador de tu sitio de Tableau Cloud, recibirás un correo como:







Tableau Site Admin () has invited you to join Tableau Cloud Manager.

As a cloud administrator, you can:

-  Create and edit sites to streamline data organization.
-  Add users and assign site roles to maintain data security.
-  View license consumption across Tableau Cloud sites.

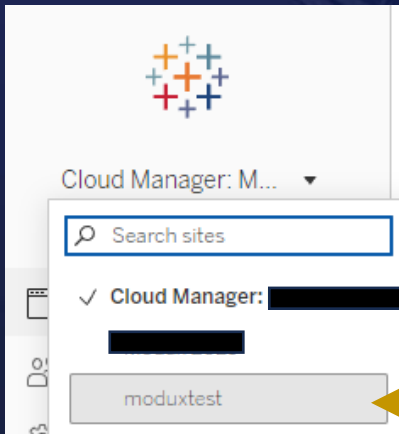
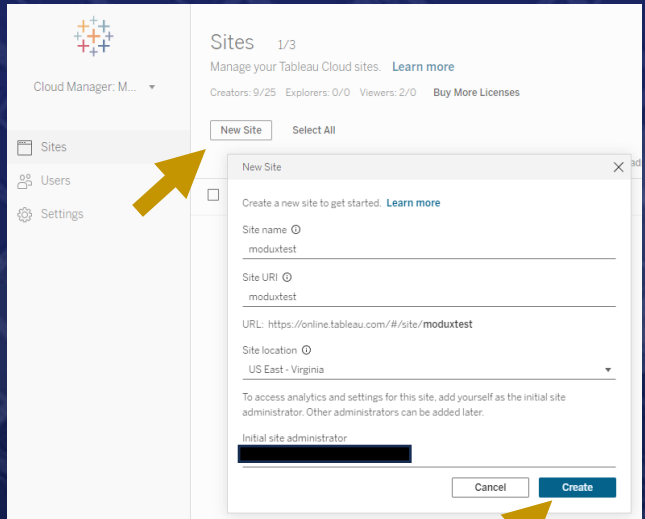
[Sign In](#)

Access support via [Salesforce Help](#)

 **SIGUIENTE**



Para crear un sitio, puedes hacer clic en New Site, ingresa el nombre del sitio, la ubicación y el administrador inicial de sitio.

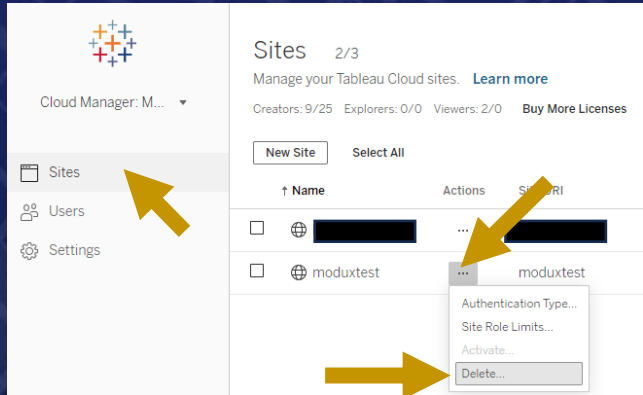


Tu sitio aparecerá en el selector:

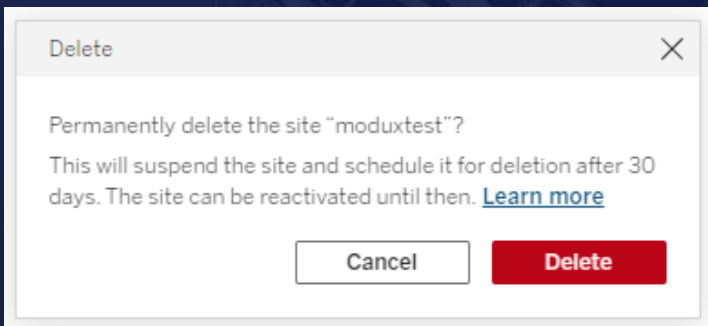
 **SIGUIENTE**



Para borrar un sitio, puedes hacer clic en sitios, después en los tres puntos y finalmente en borrar:



Tu sitio pasará a estar desactivado, y será borrado después de 30 días

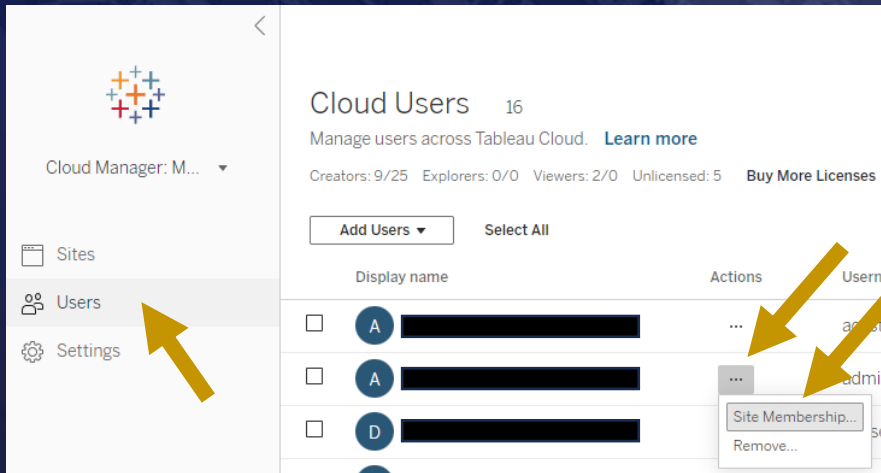


 **SIGUIENTE**



¿Como un administrador de Cloud Manager, puede dar acceso a otro usuario a Cloud Manager?

En la sección de usuarios, haz click en los tres puntos del usuario y finalmente en *Site Membership*



 **SIGUIENTE**



A continuación, podrás activar la casilla de verificación *User is Cloud Administrator*.

Site Membership

Change membership for the user " [REDACTED]"

User is a Cloud Administrator

Ten en cuenta, que un Cloud Administrator no usa una licencia de tu set de licencias, solo usa licencia si tiene asignada una licencia en un sitio.

También ten cuidado a quien le das acceso, ya que puede borrar tu sitio accidentalmente.



Más tips en

<https://www.modux.co/webinars-tableau/>

<https://www.modux.co/articulos-tableau/>

Contáctanos:

¡No te quedes con dudas, escríbenos a info@modux.co y descubre lo que Tableau puede hacer por ti!

¿Te parece útil?

